

AX M-108

premium sol ensemble

axsun.de

MADE IN GERMANY

Dachintegriertes Denkmalschutz-Solarmodul

Glas/Folie, 108 Halbzellen, N-Type TOPCon

310 Wp



Deutsche Garantie:
20 Jahre Produktgarantie, erweiterbar auf
25 Jahre Premium-Produktgarantie
30 Jahre lineare Leistungsgarantie



Nahtlose Integration in historische und
denkmalgeschützte Gebäude



Höchste Leistung durch innovative N-Type
TOPCon Halbzellentechnologie



Selbstreinigung und hoher Ertrag
durch Antireflexionsbeschichtung



Verbesserte Sicherheit durch
erstklassigen Brandschutz (Klasse B2)
und Hagelschutz (H4)



Einfache Montage mit dem Solrif®
Montagesystem von Schweizer, dem
Marktführer für PV-Indach-Systeme



Einzelne Elektrolumineszenzprüfung jedes
Solarmoduls für eine garantiert positive
Leistungstoleranz von 0/+5 Wp



Vermeidung von Mikrorissen in den Zellen
durch aufrechte Verpackung und Transport



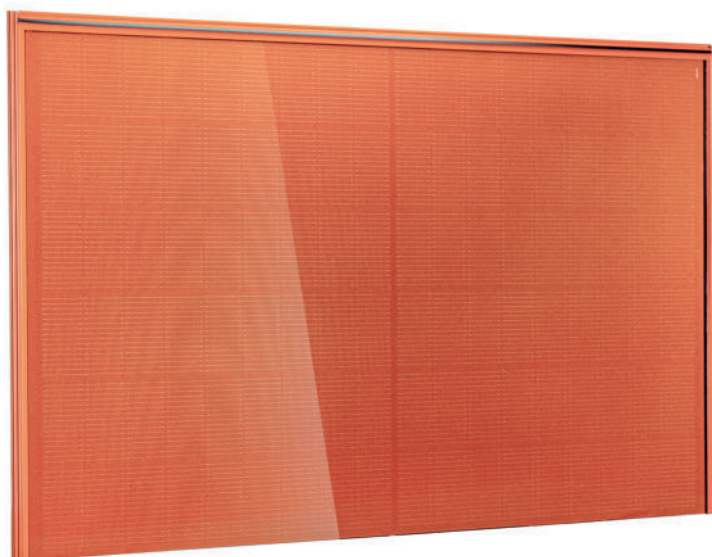
Langlebig und beständig gegen Ammoniak und
Salznebel, sowie Staub und Sand



Hergestellt in Deutschland mit einer
20-jährigen Expertise in der
Solarmodulproduktion



Ersetzt durch optimale Integration
die Ziegeleindeckung, ideal bei
Dachsanierung oder Neubau



Zertifiziert als harte Bedachung durch
das allgemeine bauaufsichtliche
Prüfungszeugnis



AX M-108

premium sol ensemble

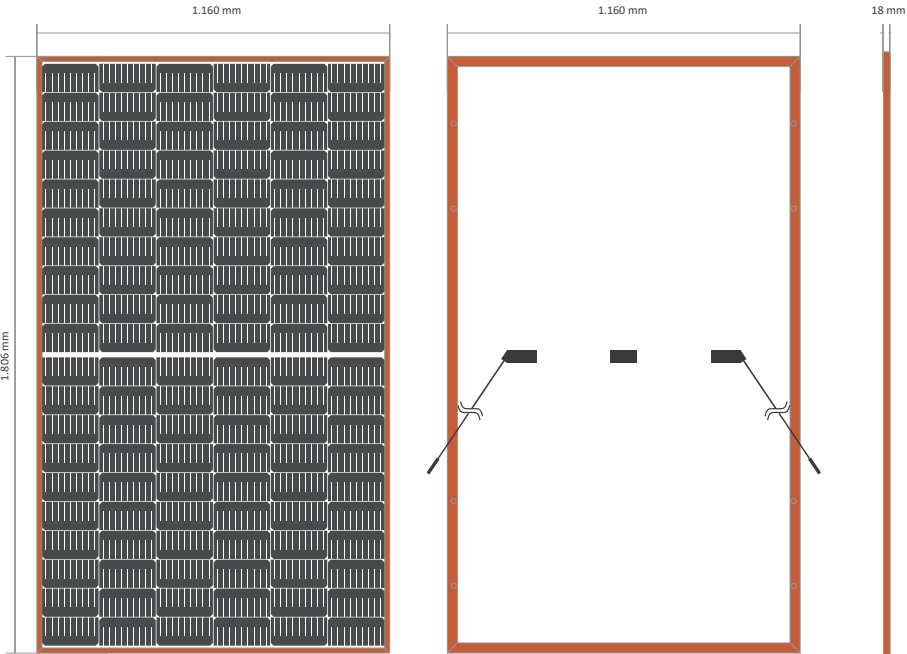
Grunddaten	
Zelltyp	N-type, monokristallin, 108
Abmessungen (LxBxH)	1.806 x 1.160 x 18 mm
Verlegemaß (LxBxH)	1.788 x 1.128 x 18 mm
Gewicht	21,5 kg
Glas	3,2 mm gehärtetes Sicherheitssolarglas, terracotta mit Antireflexionsbeschichtung***
Rahmen	Solrif®-Rahmen, terracotta pulverbeschichtet
Anschlussdose	3 Bypassdioden, Kunststoff, Schutzart IP67/IP68
Kabel, Stecker	4mm² Solarkabel, 1.100 mm Länge, Original MC4
Maximale Spannung	1.000 V
Maximaler Rückstrom	25 A
Temperaturbereich	-40 °C bis 85 °C
Maximale Druckbelastung (nach IEC 61215)	Auflast bis 5.500 Pa (Testlast 8.250 Pa)
Maximale dynamische Last (nach IEC 61215)	Soglast bis 1.600 Pa (Testlast 2.400 Pa)
Brandklasse (nach IEC 61730)	B2
Schutzklasse (nach IEC 61140)	II
Hagelschutzklasse	H4
Allgemeines bauaufsichtliches Prüfzeugnis gegen Flugfeuer und strahlende Wärme (harte Bedachung) nach DIN CEN/TS 1187-I; B _{DACH} (tI) nach DIN EN 13501-5	

Elektrische Daten*		
Nennleistung	PMPP	310 Wp
Nennspannung	UMPP	31,63 V
Nennstrom	IMPP	9,81 A
Leerlaufspannung	UOC	37,54 V
Kurzschlussstrom	ISC	10,22A
Wirkungsgrad	η	15,51%

Elektrisches Verhalten unter NMOT**		
Nennleistung NMOT	PNMOT	234 Wp
Nennspannung	UMPP	29,43 V
Nennstrom	IMPP	7,96 A
Leerlaufspannung	UOC	35,72 V
Kurzschlussstrom	ISC	8,25 A

Temperaturkoeffizienten (bei Temperaturänderung)		
Leistung	PMPP [Wattpeak]	Tk PMPP = -0,31 %/K
Spannung	UOC [Volt]	Tk UOC = -0,25 %/K
Strom	ISC [Ampere]	Tk ISC = 0,060 %/K

Verpackung	
Palettenmaße	1.900 x 1.220 x 1.430 mm
Module pro Palette	25



Zertifizierung nach IEC 61215:2016 und IEC 61730:2016 iB. • Alle Angaben dieses Datenblattes entsprechen DIN EN 50380 • Weitere Angaben in der Montage- und Installationsanleitung •
Garantie- und Leistungsbedingungen einsehbar unter www.axsun.de • WEEE-Reg.-Nr. DE 71294982 • Messtoleranz Nennleistung: +/- 4%; übrige Werte: Messtoleranz: +/- 10% •
*Standard-Testbedingungen (STC): Einstrahlung in Modulebene 1.000 W/m², (AM) 1,5, 25°C • ** NMOT: Einstrahlung 800 W/m², Umgebungstemperatur 20°C, AM=1,5, Windgeschwindigkeit 1 m/s • ***Aufgrund von Toleranzen bei der Antireflexionsbeschichtung sind Farbabweichungen bei den Solarmodulen möglich • Indach-Montagesystem SOLRIF® zertifiziert nach TÜVdotCom. Der Hersteller dieses Systems, Ernst Schweizer AG, Hedingen, Schweiz, gewährt der AxSun Solar GmbH & Co. KG eine Garantie von 10 Jahren für das gelieferte Material und die Teile des Systems gemäß den Bedingungen der Garantieerklärung von Schweizer, die wir auf Anfrage gerne zusenden. Garantiefälle werden von AxSun Solar für Sie abgewickelt. Diese Garantieerklärung der Ernst Schweizer AG bezieht sich nicht auf die Solarstrommodule und lässt die vertragliche Gewährleistungshaft der AxSun Solar GmbH & Co. KG unberührt