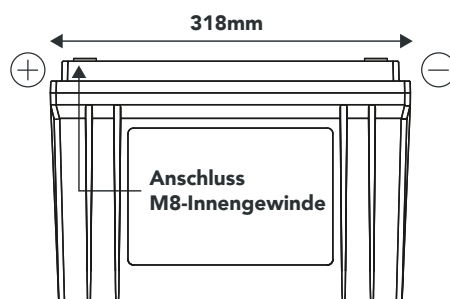
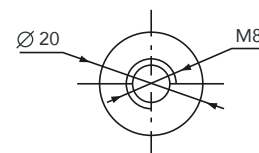


F24-050FBS | LiFePO4 | TECHNISCHE DATEN



Abmaße: Länge 318mm | Breite 165mm | Höhe 215mm

Anschluss: M8



Lithium Standard Serie

Ideal für alle Anwendungen im Caravan und Marine Bereich mit normalen bis mittleren Lasten. Kombiniert mit eingebautem Bluetooth zur Kontrolle und mit kostenfreier FORSTER Smart Connect APP. Maximale Sicherheit und eine hohe Zyklenzahl sorgen für eine lange Lebensdauer und problemlosen Einsatz.



Power Prismatic Cells (PPC)

Bei der Standard Serie werden bis zu maximal 20 Power Prismatic Cells verwendet. Die Zellen werden zur Verbindung geschraubt und können einzeln getauscht werden.

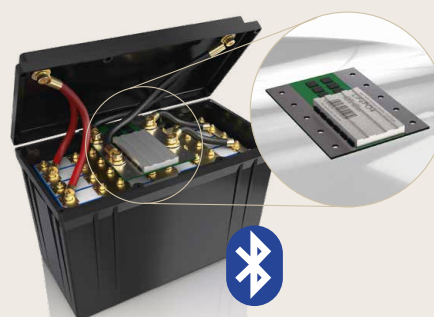
- ✓ Maximale Platzausnutzung
- ✓ Verschraubte Zellenverbinder
- ✓ Einfacher Zellenwechsel
- ✓ Hohe Belastbarkeit
- ✓ Lange Lebensdauer
- ✓ Hohe Sicherheit
- ✓ Keine Brandgefahr
- ✓ Keine Explosion!

FORSTER Standard Batterie-Management-System (BMS)

Das BMS für die Standard Batterie Serie basiert auf neuester Mikrocontroller-Technologie. Diese überwacht und schützt Ihre Batterie bei jeder Anwendung vor Beschädigung. Jede Zelle ist einzeln mit dem BMS verbunden und wird permanent kontrolliert.

Wichtige Kontroll- und Schutz-Funktionen des Standard-BMS:

- ✓ Überlastschutz
- ✓ Tiefentladeschutz
- ✓ Überspannungsschutz
- ✓ Aktives Zellenbalancing
- ✓ Ladekontrolle + Cell-Frost-Control
- ✓ Komplette Temperatur-Überwachung
- ✓ Multi-Charge-Mode (MCM)
- ✓ Ladezustands-Überwachung per APP



FORSTER Smart-Connect-APP

Mit der FORSTER Smart-Connect-APP greifen Sie direkt, auf das in jeder Batterie verbaute, Batterie-Management-System (BMS) per Bluetooth zu. Kontrollieren Sie die Batterieparameter und planen Sie Ihren Reiseverlauf aufgrund der angezeigten Restlaufzeit der Batterie.

Die Daten können komfortabel über ein Smartphone oder Tablet (Android / IOS) angezeigt werden.

- ✓ Integriertes Mess-System in der Batterie verbaut
- ✓ Einfache Nutzung durch Bluetooth Verbindung
- ✓ Alle Batteriedaten im Überblick
- ✓ Info über Warnmeldungen oder Grenzwerte
- ✓ Ideal für die Reiseplanung



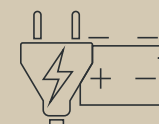
EINSATZ: Caravan, Wohnmobile, Marine, Elektro-Antrieb, Solar- u. Windgeneratorspeicher, USV-Stromversorgung, Energiespeicher, 12V-24V-36V Installationen

DATEN / BESTELL-NR.:	F24-050FBS
EAN	4251847300808
Kapazität	50Ah
Ersetzt Blei-Gel-AGM Batterie	24V/100Ah
Nennspannung	25,6V
Energiegehalt	1280Wh
Betriebsspannung	22,0V - 29,2V
Anwendung Parallel-Schaltung	ja, max. 4 Stück gleichen Typs möglich
Anwendung Serien-Schaltung	ja, max. 48V
Zellen Technologie	Lithium LiFePO4
Zellentyp	PPC Prismatic-Power Zellen
Ladeprogramme	CCCV / IU / IUoU / Blei-Säure
Ladeschlussspannung	14,0V - 14,6V
Erhaltungsladung	13,3 - 13,8V
Maximaler Ladestrom	50A / 60min
Empfohlener Ladestrom	25A
Max.Entladestrom / 3 sec.	150A
Dauer-Entladestrom	50A
Batterie Abschaltung	20,0V
BMS Batterie Management System	integriert
Fernüberwachung integriert mit APP	ja
Bluetooth	ja, eingebaut
Schutzklasse	IP54
Zyklen / Lebensdauer bei 50% DoD	>5000
Zyklen / Lebensdauer bei 80% DoD	>3500
Zyklen / Lebensdauer bei 90% DoD	>3000
Temperatur beim Laden	0°C bis +50°C
Thermo Control (TC)	n/a
Temperatur bei Entladung	-20°C bis +60°C
Empf. Lagertemperatur	-5°C bis +25°C
Lagerung	60 - 80% geladen / bei Nichtbenutzung, Batterie alle 6 Monate laden
Selbstentladung	2-3% / Monat
Anschluss	M8-Innengewinde
Pluspol-Anordnung	vorne links
Länge	318mm
Breite	165mm
Höhe	215mm
Einbaulage	beliebig, stehend, liegend, seitlich, hochkant, kopfüber
Gewicht	12,8kg
Garantie	5 Jahre
Zertifizierung	UN38.3 MSDS CE RoHS ECE-R10

TOP-Features



Bluetooth-Funktion



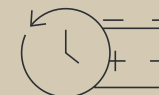
Multi-Charge-Mode (MCM)



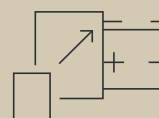
Eingebauter Komplettschutz / Safety first



Hohe Zyklenfestigkeit



Lange Lebensdauer



Einbau in jeder Lage